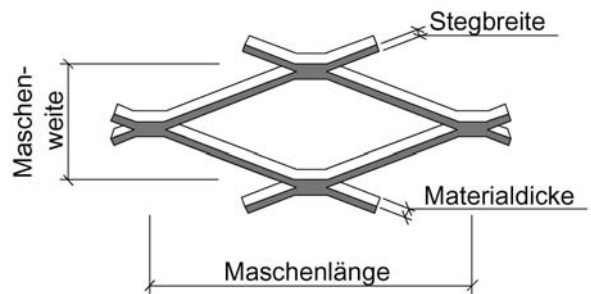
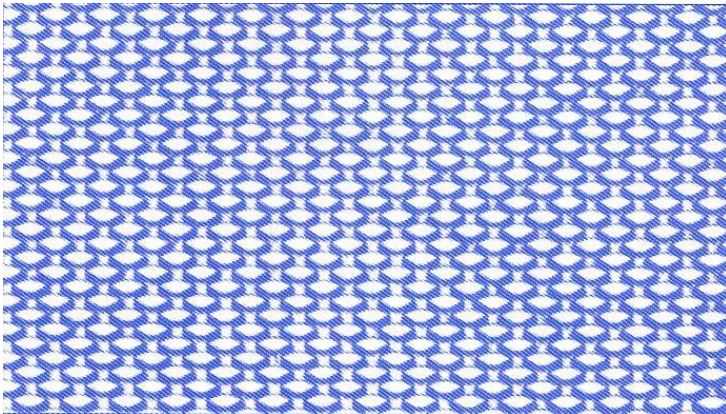


VESMETAL

Masche: (R) 6 x 3,5



aus Stahlblech (Materialdicke: 0,3 – 0,6mm / max. Tafelbreite: 1250mm)

Kurzbezeichnung Bestell-Nr.	Maschen- länge mm L	Maschen- weite mm W (±5%)	Stegbreite mm B (±5%)	Material- dicke mm A (±10%)	Streckgitter- dicke mm D	Streckgitterbreiten (max.) ± 10%		freier Quer- schnitt	Gewicht Kg/m ² ≙
						1000	1250		
63,5/0503	6	3,5	0,5	0,3		X	X	71%	0,69
63,5/0505	6	3,5	0,5	0,5	0,9	X	X	71%	1,15
63,5/0605	6	3,5	0,6	0,5	1,0	X	X	66%	1,37
63,5/0705	6	3,5	0,7	0,5		X	X	60%	1,60
63,5/1005	6	3,5	1,0	0,5		X	X	43%	2,29
63,5/0706	6	3,5	0,7	0,6	1,2	X	X	60%	1,92
63,5/1006	6	3,5	1,0	0,6	1,7	X	X	43%	2,75

aus Aluminium (Materialdicke: 0,3 – 0,6mm / max. Tafelbreite: 1250mm)

Kurzbezeichnung Bestell-Nr.	Maschen- länge mm L	Maschen- weite mm W (±5%)	Stegbreite mm B (±5%)	Material- dicke mm A (±10%)	Streckgitter- dicke mm D	Streckgitterbreiten (max.) ± 10%		freier Quer- schnitt	Gewicht Kg/m ² ≙
						1000	1250		
63,5/0503	6	3,5	0,5	0,3		X	X	71%	0,24
63,5/0505	6	3,5	0,5	0,5	0,9	X	X	71%	0,39
63,5/0605	6	3,5	0,6	0,5	1,0	X	X	66%	0,47
63,5/0705	6	3,5	0,7	0,5		X	X	60%	0,54
63,5/1005	6	3,5	1,0	0,5		X	X	43%	0,78
63,5/0706	6	3,5	0,7	0,6	1,2	X	X	60%	0,65
63,5/1006	6	3,5	1,0	0,6	1,7	X	X	43%	0,93

aus Edelstahl 1.4301 (Materialdicke: 0,3 – 0,5mm / max. Tafelbreite: 1250mm)

Kurzbezeichnung Bestell-Nr.	Maschen- länge mm L	Maschen- weite mm W (±5%)	Stegbreite mm B (±5%)	Material- dicke mm A (±10%)	Streckgitter- dicke mm D	Streckgitterbreiten (max.) ± 10%		freier Quer- schnitt	Gewicht Kg/m ² ≙
						1000	1250		
63,5/0503	6	3,5	0,50	0,3		X	X	71%	0,69
63,5/0505	6	3,5	0,50	0,5	0,9	X	X	71%	1,15
63,5/0605	6	3,5	0,60	0,5	1,0	X	X	66%	1,37
63,5/1005	6	3,5	1,00	0,5		X	X	43%	2,29

aus Kupfer (Materialdicke: 0,3 – 0,55mm / max. Tafelbreite: 1250mm)

Kurzbezeichnung Bestell-Nr.	Maschen- länge mm L	Maschen- weite mm W (±5%)	Stegbreite mm B (±5%)	Material- dicke mm A (±10%)	Streckgitter- dicke mm D	Streckgitterbreiten (max.) ± 10%		freier Quer- schnitt	Gewicht Kg/m ² ≙
						1000	1250		
63,5/0503	6	3,5	0,5	0,30		X	X	71%	0,77
63,5/0504	6	3,5	0,5	0,40		X	X	71%	1,02
63,5/05055	6	3,5	0,7	0,55		X	X	60%	1,96
63,5/10055	6	3,5	1,0	0,55		X	X	43%	2,80

Alle Angaben unter jeglichen Vorbehalt !!!

An
Vesmetal – Deutschland
z. Hd. Herrn Henning Leiser
Postfach 1103
D-35301 Grünberg

TELEFAX: 06401-22388-21
oder E-Mail: Henning.Leiser@vesmetal.de

Von:

Firma:	
Ansprechpartner:	
Strasse, Nr.	
PLZ, Ort	
Telefonnummer:	
Telefaxnummer:	
E-Mail:	

Preis-anfrage über:

Masche (in mm):	Tafelformat (Länge x Breite in mm)	Menge an Tafeln	Vormaterial	Oberfläche (lackiert, verzinkt ...)

Bemerkungen zu Ihrer Anfrage:

--

Datum, Unterschrift